

Emil

So.Se. PHARM




ΓΙΑ ΤΗΝ ΚΑΤΑΠΟΛΕΜΗΣΗ ΤΗΣ ΝΑΥΤΙΑΣ



ANTI-EMETIKO



ANTI-EMETIKO ΕΓΚΥΜΟΝΟΥΝΤΩΝ



ANTI-EMETIKO ΓΕΝΙΚΑ



Συμπλήρωμα διατροφής
Βιταμίνη B₆ με κιτρικό νάτριο και κάλιο

Στοματικό διαλυτό δίσκιο

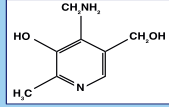
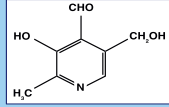
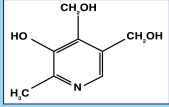
So.Se.PHARM srl
Via dei Castelli Romani, 22
00040 Pomezia (Rome) - Italy
www.sosepharm.com



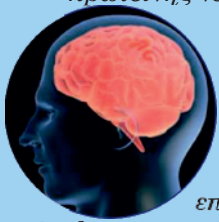
Αποκλειστικός Αντιπρόσωπος Κύπρου
A. CONSTANTINIDES
PHARMACEUTICALS
— SINCE 1960 —

Τηλ. 25337056 - Φαξ 25336637
www.aconstantinides.com

Το **Emil** είναι ένα προϊόν με βιταμίνη Β6 και κιτρικά καλίου και νατρίου. Η βιταμίνη Β6 είναι ένα πολύ χρήσιμο θρεπτικό συστατικό το οποίο μπορεί να συμπληρώσει τη διατροφή και να συμβάλει στη φυσιολογική διατήρηση αρκετών μεταβολικών λειτουργιών. Η πυριδοξίνη, η πυριδοξάλη και η πυριδοξαμίνη (και οι αντίστοιχοι εστέρες φωσφορικών 5', μεταξύ των οποίων ο πιο δημοφιλής είναι η φωσφορική πυριδοξάλη) είναι οι μορφές με τις οποίες εμφανίζεται η βιταμίνη Β6:



Η βιταμίνη Β6 συμμετέχει σε πολλές μεταβολικές αντιδράσεις των πρωτεϊνών. Επίσης, παίζει ένα ρόλο-κλειδί στο μεταβολισμό της GAMA, μιας σημαντικής εγκεφαλικής πρωτεΐνης νευρο-διαμεσολαβητή. Έχουν παρατηρηθεί συμπτώματα καταστάσεων έλλειψης της βιταμίνης Β6 σε νεογνά τα οποία οφείλονται σε ένα σφάλμα κατά τη διαδικασία της παραγωγής του γάλακτος για τα βρέφη. Αυτό το γάλα έχει εκτεθεί σε υπερβολική θερμική επεξεργασία που δυστυχώς γέννησε, ένα νέο σύμπλεγμα μεταξύ της πυριδοξάλης και της λυσίνης των πρωτεϊνών του γάλακτος. Η έλλειψη της βιταμίνης Β6 προκαλεί περιφερειακή νευροπάθεια και νευρολογικές, μηγαματοροϊκές βλάβες του δέρματος ή βλάβες όμοιες με την πελλάγρα.



Γενικά, συνιστάται η αύξηση της κατανάλωσης της βιταμίνης Β6 κατά 20% (περίπου) κατά τη διάρκεια της εγκυμοσύνης και κατά 30% (περίπου) κατά τη διάρκεια της γαλουχίας. Έλλειψη της βιταμίνης Β6 είναι γενικό επακόλουθο της κατανάλωσης φαρμάκων (ειδικά φαρμάκων τα οποία δρουν ως ανταγωνιστές). Έλλειψη της βιταμίνης Β6 που οφείλεται στη διατροφή είναι ένα εντελώς έκτακτο φαινόμενο.



ΚΑΙΝΟΤΟΜΑ ΜΟΡΦΗ ΔΟΣΟΛΟΓΙΑΣ

Το Emil έχει διαμορφωθεί ως στοματικά διαλυτό δισκίο. Η γεύση λεμονιού, που υπάρχει από τα κιτρικά, είναι ικανή να καλύψει την δυσάρεστη γεύση της νόσου για την οποία ενδείκνυται το Emil. Διαλύεται γρήγορα στο στόμα χωρίς να χρειάζεται νερό. Κάθε δισκίο περιέχει πολλαπλά σωματίδια επικαλυμμένων ενεργών συστατικών και ειδικά έκδοχα ώστε να επιτρέπει την ταχεία απορρόφηση του δισκίου. Κάθε δισκίο έχει μια μικρή οπή μέσα στην οποία το δραστικό συστατικό έχει συμπιεστεί.

Δοσολογία: συνιστάται ένα δισκίο την ημέρα, όποτε χρειάζεται. Υψηλότερες δοσολογίες έως 3 δισκία πρέπει να λαμβάνονται μόνο μετά από άμεση ιατρική παρακολούθηση.

Micro hole

Dry compression

Direct manufacturing of each tablet

Packaging in blisters

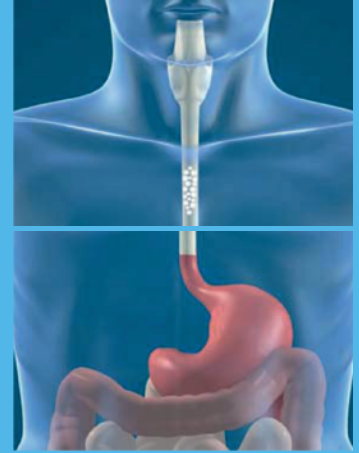
“ΤΡΙΑ ΠΛΕΟΝΕΚΤΗΜΑΤΑ” ΣΕ ΣΤΕΡΕΑ ΔΟΣΟΛΟΓΙΑ ΣΧΗΜΑΤΙΖΟΥΝ ΜΙΑ ΙΔΙΑΙΤΕΡΗ ΑΠΟΔΟΣΗ:

Το **Emil** φέρνει και προσφέρει στους χρήστες έναν αποκλειστικό συνδυασμό τριών πλεονεκτημάτων σε μία μοναδική στερεά μορφή:

- 1 Άμεση διάλυση του δισκίου στο στόμα χωρίς να χρειάζεται νερό
- 2 Άμεση απελευθέρωση των ενεργών συστατικών.
- 3 Άμεση ανακούφιση.

ΠΕΡΙΣΣΟΤΕΡΑ ΓΙΑ ΤΟ ΠΡΟΪΟΝ

Η εύκολη κατάποση και η ταχεία διάλυση χωρίς να χρειάζεται νερό κάνει το Emil κατάλληλο για χορήγηση σε όλους τους χρήστες που αντιμετωπίζουν δυσκολίες στην κατάποση: παιδιά (κάτω των 12 ετών και γενικά), ηλικιωμένους, κληνήρη ή άτομα με αναπηρία και έγκυες και θηλάζουσες γυναίκες. Το Emil είναι επίσης πολύ χρήσιμο για τη χρήση σε εξωτερικούς χώρους, όταν το νερό για την κατάποση ενός δισκίου δεν είναι πάντα διαθέσιμο.

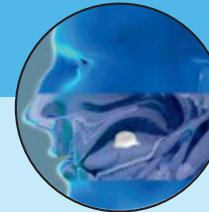


ΜΕΙΩΣΗ ΤΟΠΙΚΗΣ ΤΟΞΙΚΟΤΗΤΑΣ

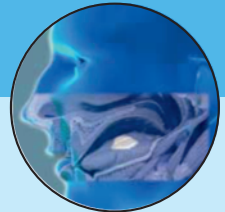
Όσον αφορά την ασφάλεια, ένα από τα πλεονεκτήματα αυτής της γρήγορα διαλυόμενης φόρμας είναι η πρόσθετη προστασία από την τοπική τοξικότητα.



Μετά από 10”



Μετά από 20”



Μετά από 20”-30”

Το δισκίο το οποίο αυξάνει τη υποχωρητικότητα

Αυτό το γρήγορα διαλυόμενο δισκίο (στο στόμα) αυξάνει τη γενική κλινική απόδοση της δραστικής ουσίας.

Απορρόφηση: Ασφάλεια και Προστασία

Το **Emil**, επιπροσθέτως, έχει σχεδιαστεί ως ένα προϊόν ικανό να απελευθερώσει σταθερή και ομοιόμορφη δοσολογία της δραστικής ουσίας με ένα πιο ακριβή τρόπο από τη χορήγηση υγρής μορφής ή άλλης μορφής.

Καινοτόμα φαρμακευτική μορφή με τεχνολογία πολλαπλών σωματιδίων

- Καλυμμένα μικρά σωματίδια: η αναπτυγμένη μορφή δοσολογίας του Emil βασίζεται σε 'καλυμμένα μικροσφαιρίδια'. Αυτή η τεχνολογία χρησιμοποιείται ειδικά για φαρμακευτικές μορφές όπως της ελεγχόμενης απελευθέρωσης, τις κάψουλες ή τα δισκία με διαδικασία μικρο-επικάλυψης.
- Εκ νέου κάλυψη από υγρή κοκκοποίηση: η βασική τεχνολογία του Emil για την παραγωγή μικροκοκκίων είναι η κοκκοποίηση επί της ρευστοποιημένης κλίνης ειδικά εξοπλισμένη και τροποποιημένη.